

# Gymnase des Lavandières

Construction d'un gymnase encastré dans la colline comprenant un espace dédié à l'escalade, un centre sportif évolutif couvert, une tribune de 400 places, un logement de fonction et l'aménagement d'un parc avec parking de 50 places

Où | Saint-Germain-en-Laye (Yvelines)

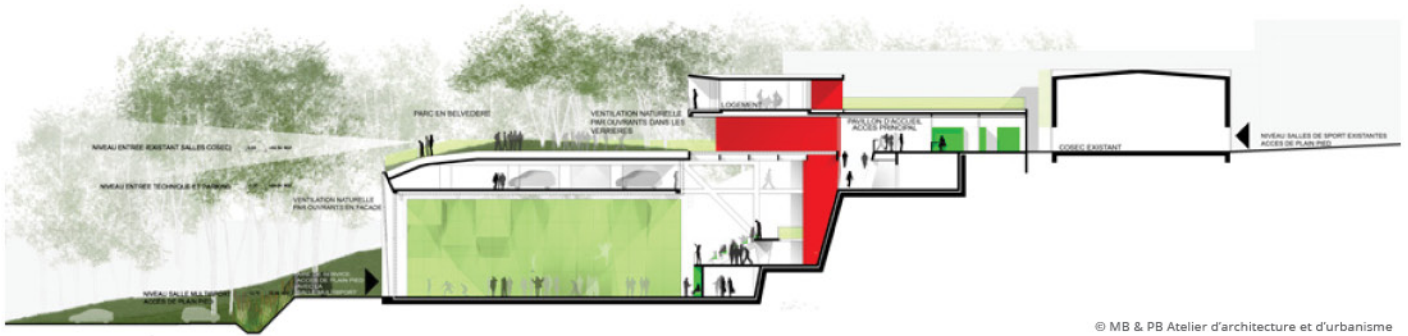
Quand | Livré en 2014

Pour | Ville de Saint-Germain-en-Laye

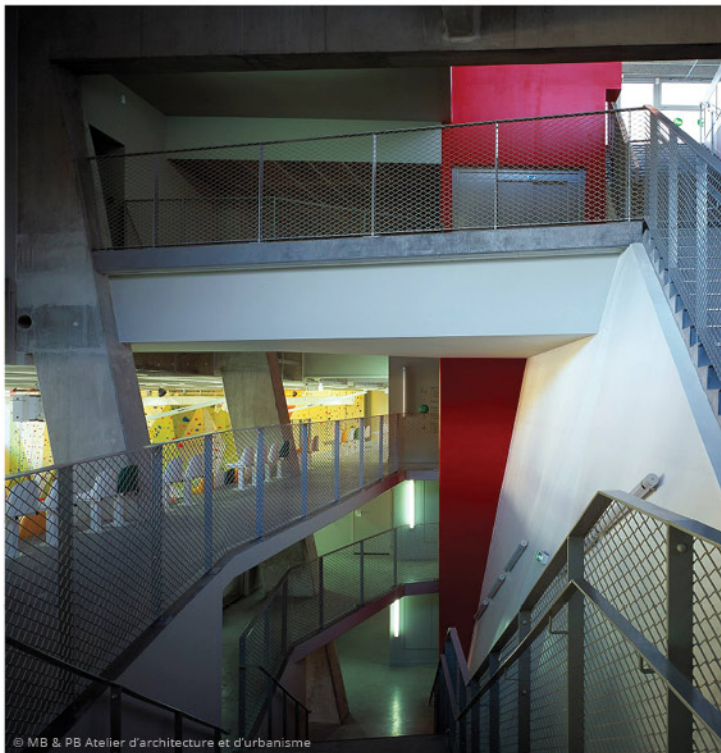
Rôle dans l'opération | Chargé de projet pour MB & PB Atelier d'architecture (Architecte mandataire)

Surface | 2 900 m<sup>2</sup>

Budget | 7 millions € HT



© MB & PB Atelier d'architecture et d'urbanisme



© MB & PB Atelier d'architecture et d'urbanisme



© MB & PB Atelier d'architecture et d'urbanisme



© MB & PB Atelier d'architecture et d'urbanisme



© MB & PB Atelier d'architecture et d'urbanisme



© MB & PB Atelier d'architecture et d'urbanisme